



Basse Tension

Boîtes de jonction et boîtes de dérivation avec résine à couler

La nouvelle génération des boîtes de jonction et boîtes de dérivation avec bornes de raccordement COMPACT de WAGO et résine à couler PUR bi-composants

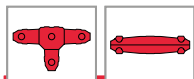
WAGO est une marque déposée de WAGO Verwaltungsgesellschaft mbH

WAGO
inside

We connect your energy

www.cellpack.com

0422



Boîtes de jonction et boîtes de dérivation avec résine à couler

Les nouvelles boîtes de jonction et boîtes de dérivation BBC Cellpack avec résine à couler, équipées de bornes de raccordement COMPACT de WAGO<353>, sont utilisables de manière universelle pour les câbles et conducteurs à isolation en PVC, PE, VPE et EPR (par ex. N(A)YY, NYM). Les boîtes de jonction peuvent aussi être utilisées pour les câbles de contrôle et de signalisation.

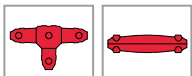
Les boîtes sont combinées avec les bornes de raccordement COMPACT de WAGO fournies, de la série 221 du leader du marché.

Le kit complet comprend en plus la résine à couler PUR bi-composants BBC Cellpack. Elle est disponible en sachet mélangeur bi-compartment, la résine et le durcisseur étant isolés l'un de l'autre par un séparateur. Le mélange du composant de résine à couler et du réactif / durcisseur s'effectue toujours juste avant le remplissage de la coquille, directement dans le sachet. La résine à couler PUR bi-composants est sans halogène et offre une protection mécanique sûre et permanente contre l'humidité.

Les bornes de raccordement COMPACT de WAGO, appropriées, sont également contenues dans le kit. Les boîtes sont destinées aux bornes de dérivation pour conducteurs en cuivre.



Coulage de la résine à couler dans la boîte de jonction



Nouveaux avantages du produit

- Coquilles en matière plastique transparente de grande qualité et résistantes aux chocs
- Avec bornes de raccordement COMPACT de WAGO de la série 221
- Montage encore plus simple et plus rapide
- Montage extrêmement rapide et économique de nouvelles installations
- Mise en service immédiate
- Protection permanente contre l'humidité / étanche à l'eau
- Boîtes de dérivation : Convient pour trois câbles, avec jusqu'à cinq conducteurs chacun
- Boîtes de jonction: Convient pour deux câbles, avec jusqu'à cinq conducteurs chacun

Application

- Applications en plein air
- Espaces intérieurs avec une forte exposition à l'humidité
- Bâtiment, milieu souterrain et extérieur

Caractéristiques

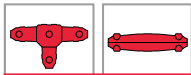
- Niveau de tension : $U_0/U (U_m)$ 0,6/1 (1,2) kV
- Homologué selon EN 50393
- Connexion visible avant le coulage
- Dimensions compactes de la boîte
- Grande ouverture pour un coulage facile
- Résistant aux influences chimiques
- Résistant aux terres alcalines
- Stabilisé contre les rayons UV
- Étanche longitudinalement et transversalement
- Haute isolation électrique
- Haute tenue mécanique
- Respectueux de l'environnement



Vidéo sur le produit

Visualisez maintenant également notre nouvelle vidéo de produit présentant la nouvelle boîte avec résine à couler, sur notre chaîne Youtube !





Volume de livraison



Résine à couler PUR bi-composants BBC Cellpack, dosée et prête à être mélangée, emballée dans un sachet mélangeur pratique bi-compartiments, boîte de haute qualité, bornes de raccordement COMPACT de WAGO de la série 221, entonnoir pour remplissage vertical, toile émeri, instructions de montage.


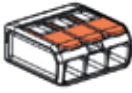




**UNE COMBINAISON
UNIQUE EN SON GENRE**

**AVEC BORNES DE RACCORDE-
MENT COMPACT DE WAGO
DE LA SÉRIE 221**



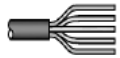
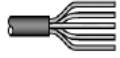
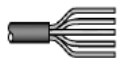
**HOMOLO-
GUÉ SELON
EN50393**

Informations produit et de commande :

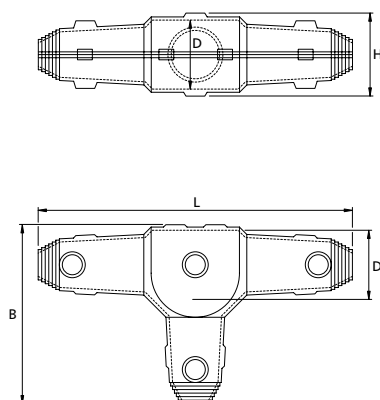
Type	Type de coquille	Bornes de raccordement COMPACT de WAGO	Conducteurs rigides, souples ou semi-rigides mm ²	Résine à couler EG ml	N° art.
T1 WAGO 	T1	 5 x 221-413	0,5 - 4	464	425469
Y1 WAGO 	Y1	 5 x 221-413	0,5 - 4	464	425490
M1 WAGO 	M1	 5 x 221-2411	0,5 - 2,5* 0,5 - 4	286	425491

* avec conducteurs semi-rigides

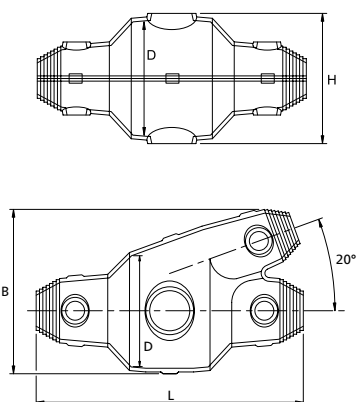
Données techniques

Type	L mm	B mm	D mm	H mm	Ø max. du câble en mm		Ø min. du câble en mm		Type de borne max.	Nombre max. possible de conducteurs	Nombre d'entrées de câble x câbles par conducteur
					Câble principal	Câble de dérivation	Câble principal	Câble de dérivation			
T1	240	138	50	60	22	22	9	9	5 x 221-413	15	 3 x 5
Y1	240	110	60	70	22	22	9	9	5 x 221-413	15	 3 x 5
M1	240	-	40	45	22	-	9	-	5 x 221-2411	10	 2 x 5

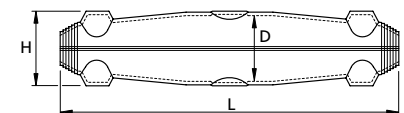
Dimensions T1



Dimensions Y1



Dimensions M1



SOCIÉTÉS INTERNATIONALES DE PRODUCTION ET DE VENTE

Europe

**Cellpack AG
Electrical Products**

Anglikerstrasse 99
5612 Villmergen
Suisse

☎ +41 56 618 12 34

✉ verkauf.epschweiz@cellpack.com

BBC Cellpack GmbH

Carl-Zeiss-Straße 20
79761 Waldshut-Tiengen
Allemagne

☎ +49 7741 6007-0

✉ electrical.products@cellpack.com

BBC Cellpack GmbH

Carl-Eschebach-Straße 11
01454 Radeberg
Allemagne

☎ +49 3528 41983 0

✉ electrical.products@cellpack.com

**Behr Bircher Cellpack
BBC Benelux B.V.**

Keersluisweg 13
1332 EE Almere Buiten
Néerlandais

☎ +31 36 549 03 36

✉ info@cellpack.nl

**Behr Bircher Cellpack
BBC Polska Sp. z o.o.**

ul. Matuszewska 14,
03-876 Warszawa
Pologne

☎ +48 22 853 53 54

☎ +48 22 853 53 56

✉ biuro@cellpack.pl

**Behr Bircher Cellpack
BBC Italia S.r.l.**

Via Mantero, 20
22070 Grandate (CO)
Italie

☎ +39 031 426 611

✉ epitalia@cellpack.com

**Behr Bircher Cellpack
Ibérica, S.A.**

C/.Mas Pujol, nr. 47 – Nave 4
Pol. Ind. Sector V
08520 – Les Franqueses del Vallès
Barcelone - Espagne

☎ +34 93 846 63 76

☎ +34 93 849 12 06

✉ comercial@cellpackiberica.com

**Behr Bircher Cellpack
BBC France s.à.r.l.**

277 Avenue Charles Chone
54710 Ludres
France

☎ +33.3.83.25.60.07

☎ +33.3.83.25.88.27

✉ info@cellpack-ep.fr

Moyen-Orient

**Behr Bircher Cellpack BBC
Middle East FZE**

Jafza One Tower B, Office 1018
P.O. Box 61143
Jebel Ali Free Zone
Dubai, Émirats arabes unis

☎ +971 4 5879001

✉ EPSalesME@cellpack.com

Asie-Pacifique

**Behr Bircher Cellpack
BBC India Pvt. Ltd.**

801, 8th Floor, NDM-1, Blocks-B, Netaji
Subhash Place,
Pitampura, New Delhi-110034
Inde

☎ +91 11408 949 607

✉ info.india@cellpack.com

**Behr Bircher Cellpack
BBC Far East Pte Ltd**

128 Joo Seng Road # 06 – 01
Singapour 368356

☎ +65 6747 7024

☎ +65 6841 4554

✉ info@cellpack.com.sg

**Behr Bircher Cellpack
BBC Malaysia Sdn. Bhd.**

No 17, Jalan Laman Setia 7/3
Setia Business Park
81550 Gelang Patah
Johor - Malaisie

☎ +60 7 559 0570

☎ +60 7 559 0571

✉ info@cellpack.com.my

www.cellpack.com.my

**Behr Bircher Cellpack
BBC Australia Pty Ltd**

8 Ferndale Road
Glen Iris, VIC, 3146
Australie

☎ +61 407 103 621

✉ salesanz@cellpack.com

Nouvelle-Zélande

☎ +61 407 103 621

✉ salesanz@cellpack.com